

Монтажные комплекты

Любая высокомачтовая опора должна быть, прежде всего, устойчивой. Надежную фиксацию всей конструкции и длительную безопасную эксплуатацию оборудования обеспечивает монтажный комплект крепления, располагающийся под землей.

Так называемые закладные детали (анкерные элементы) устанавливаются в фундамент заблаговременно и при монтаже опор надежно соединяются с надземной частью. Монтажные комплекты используются при установке не только мачт, но и опор СФГ, ОГС, ЛЭП, молниеотводов, флагштоков и прочих высотных металлоконструкций.

ОСОБЕННОСТИ МОНТАЖНОГО КОМПЛЕКТА

Комплект состоит из монтажных шпилек (анкерных болтов), кондукторов (вспомогательных фланцев) и набора гаек. Анкерные болты имеют разный диаметр и длину, и с помощью круглого или квадратного кондуктора соединяются в единую конструкцию. Все крепежные элементы изготавливаются из высокопрочной стали, а выступающие над фундаментом части обрабатываются цинковым антикоррозийным составом, что значительно увеличивает эксплуатационный ресурс оборудования.

Под каждый тип опоры подбирается определенный монтажный комплект: диаметр опорного фланца мачты должен соответствовать диаметру вспомогательных фланцев закладного элемента. Аналогичным образом должно совпадать межцентровое расстояние отверстий.

УСТАНОВКА МОНТАЖНОГО КОМПЛЕКТА

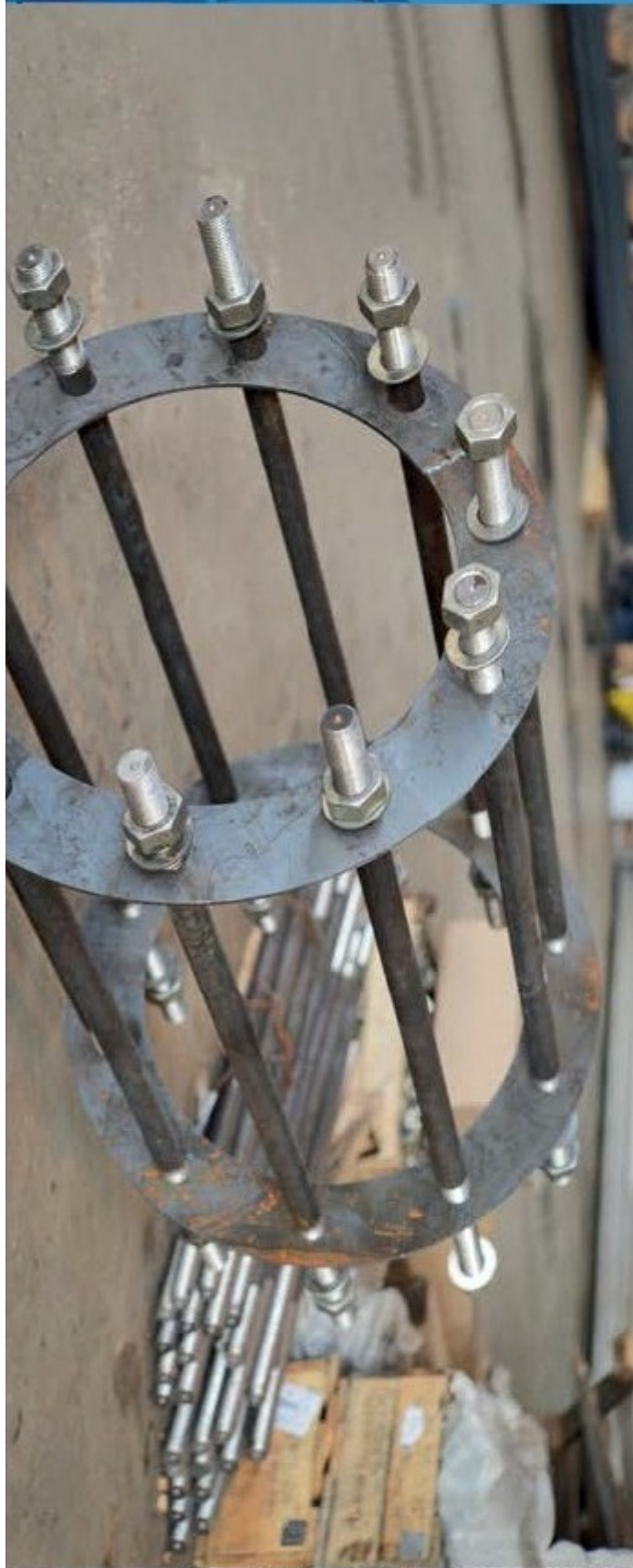
Перед установкой монтажного комплекта выкапывают котлован, глубиной до 3 м, обустраивают опалубку и размещают закладные элементы. Во избежание возможного перекоса опоры, элементы монтажного комплекта необходимо отцентровать, а затем заливать бетоном. Марка бетонного раствора и количество арматуры определяется из расчета предполагаемой нагрузки, а также с учетом особенностей климата и грунта.

После набора монолитной массой необходимой прочности приступают к монтажу опоры. На выступающие над поверхностью фундамента концы анкеров монтируется подпятник опоры, и с помощью крепежных элементов производится фиксация ствола.

При соблюдении всех правил установки крепежных элементов опрокидывающие и сжимающие нагрузки металлоконструкции передаются на грунт. Таким образом, монтажный комплект крепления позволяет удерживать высокомачтовую опору вертикально без применения наружных распорок или растяжек, а также дает возможность минимизировать трудозатраты на установку необходимого оборудования.



Монтажные комплекты



----- ПРИМЕНЕНИЕ И СВОЙСТВА -----

Монтажный комплект (анкерные закладные элементы) служит для передачи нагрузок от устанавливаемой стальной конструкции на фундаментный блок, выполняемый из бетона. Монтажные комплекты (анкерные закладные элементы) применяются при установке опор и мачт для осветительных приборов, высотных металлоконструкций, молниеотводов на улицах и площадях городов, на территориях коттеджных поселков, спортивных, торгово-развлекательных комплексов, в промышленных зонах и на прочих объектах.

Применяемые марки стали:

а) при температуре выше -45°C - сталь марки С245, ГОСТ 27772-88

б) при температуре ниже -45°C - сталь марки 09Г2С по ГОСТ 19281-89 или аналогичные.

Анкерный закладной элемент представляет собой набор шпилек (или анкерных болтов), фиксируемых параллельно при помощи вспомогательных фланцев (кондукторов), входящих в состав закладного элемента.

Элементы закладного элемента, проектно выступающие из фундаментного блока, защищены от коррозии в соответствии с требованиями СНиП 2.03.11 и ГОСТ 9.602.

----- УСТАНОВКА ЗАКЛАДНЫХ ЭЛЕМЕНТОВ -----

Установка монтажного комплекта осуществляется в подготовленный котлован - после установки по уровню их подземная часть, связанная с арматурой фундаментного блока, заливается бетоном. После того, как анкерные закладные детали помещаются в грунт и заливаются бетоном, на поверхности конструкции остаются концы шпилек закладной детали. К этим шпилькам при помощи гаек крепится подпятник опоры, мачты или другой конструкции.

Основные параметры фундамента (размеры, количество и марка бетона, тип и количество арматуры) определяются его проектом, исходя из климатических условий района эксплуатации и параметров грунта с помощью расчета.

УСТАНОВКА ОБОРУДОВАНИЯ

На обустроенный фундамент стандартно устанавливаются опоры или мачты. Установка оборудования осуществляется в соответствии с инструкциями по его монтажу (прилагается к каждому изделию).

УСТАНОВКА ЗАКЛАДНЫХ ЭЛЕМЕНТОВ И ОБОРУДОВАНИЯ



ОСНОВНЫЕ ПАРАМЕТРЫ

